

MODULO 2 “ECCO CHI SONO!” - LEZIONE #6

LA COMPLESSITÀ DELLA SCELTA

L'IMPATTO NEGATIVO DELLE COSE NON DETTE

Cari docenti,

Questa lezione e il video ad essa correlato “ORGANIZZAZIONE DA PAURA” (vedi Guida docenti pag 22) si concentra sull'importanza di far emergere alcuni non detti che spesso incidono fortemente nella scelta della scuola secondaria di secondo grado. È possibile infatti che il metro di valutazione degli insegnanti e/o dei genitori, non corrisponda a quello degli studenti. Se questi parametri non emergono, è facile che si generi incomunicabilità e frustrazione, che vanno ad impattare negativamente nel processo di orientamento. Vi proponiamo di svolgere quindi un'attività autonoma che riveli il peso di alcune variabili nella scelta della scuola.

È importante che il lavoro che i ragazzi saranno chiamati a completare non venga commentato positivamente o negativamente dagli insegnanti o/e dai coetanei. I ragazzi e le ragazze devono poter utilizzare in questa fase un tempo autonomo all'interno del quale dare voce ad una serie di riflessioni che esistono ma che è possibile che loro non abbiano mai razionalizzato o condiviso con altri.

Il risultato del lavoro sarà utile agli insegnanti, quindi, non per valutare i parametri di ogni singolo ragazzo/ragazza ma per avere la possibilità di conoscere i presupposti che incidono nella scelta dei ragazzi, in modo da poter lavorare sull'orientamento proprio a partire da essi.

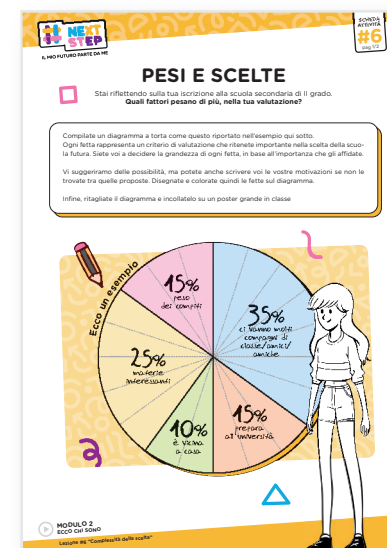
LE ATTIVITÀ IN CLASSE

ATTIVITÀ LUDICO CREATIVA

- Visionare con la classe il video “Organizzazione da paura”
- Scaricare e stampare l'allegato “Scheda attività #6”, consegnando una copia ad ogni studente
- Chiedere ai ragazzi di svolgere l'attività come indicato sulla scheda

Materiale occorrente

- Colori (pennarelli, pastelli, evidenziatori)
- Forbici
- Un foglio 50x70cm da appendere



Strumenti didattici allegati

Scheda attività #6



LE ATTIVITÀ IN CLASSE

ATTIVITÀ DI RIFLESSIONE-VERBALIZZAZIONE

Una volta che tutti i ragazzi avranno terminato l'attività, invitateli a condividere il risultato. Un buon modo per rompere il ghiaccio della condivisione è chiedere:

- Qualcuno ha diviso la torta in due sole fette?
- E qualcuno, invece, ha inserito tante voci diverse nella torta?

Una volta recepiti i singoli risultati, costruire un unico diagramma a torta che riporti le casistiche scelte dalla classe. Appendere il diagramma su un cartellone (o disegnarlo alla lavagna) così che sia visibile a tutti.

Far partire una discussione ripartendo anche dai contenuti dell'episodio 2. Alcuni suggerimenti per attivare il dialogo:

- Nell'episodio emerge la difficoltà che alcuni ragazzi hanno di organizzare i compiti pomeridiani e credono che questo dipenda dal tipo di materie da studiare: succede così anche a voi? Credete davvero esistano scuole facili e scuole difficili?
- Cosa rende una scuola facile e una difficile: le materie? I professori? La propria organizzazione?
- Salim è dotato di buona memoria: quali capacità sono più utili per non ritrovarsi sotterrati dai compiti? Determinazione? Capacità di concentrazione?
- Quali sono le cose che vi fanno concentrare? La musica o il silenzio?

Strumenti didattici allegati

Scheda attività #6



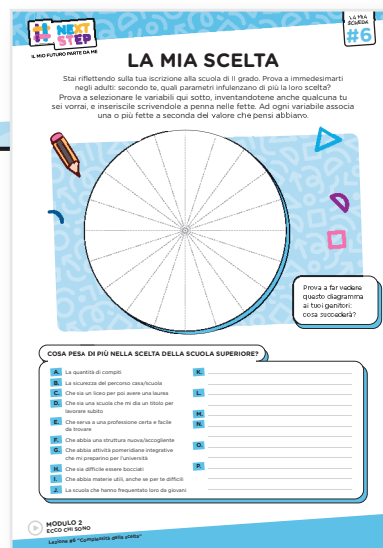
L'ATTIVITÀ A CASA

ATTIVITÀ DI SEDIMENTAZIONE

Vi proponiamo di stampare e consegnare ai ragazzi l'allegato "La mia scheda #6".

Si tratta della stessa attività che però, questa volta, i ragazzi dovranno svolgere provando a immaginare quali siano le variabili che gli adulti prendono in considerazione dovendo supportare la scelta della scuola secondaria di secondo grado. L'attività permetterà ai ragazzi di sviluppare una competenza trasversale centrale al rinforzo delle competenze personali e interpersonali: la capacità di immedesimazione.

L'attività insiste inoltre sul rinforzo della self confidence: il confronto tra due idee potenzialmente differenti – la propria e quella degli adulti – rinforzerà nei ragazzi la coscienza di un proprio percorso e di una propria



LA MIA SCELTA

Stai riflettendo sulla tua iscrizione alla scuola di II grado. Prova a immedesimarti negli adulti: secondo te, quali parametri influenzano di più la loro scelta? Prova a selezionare le variabili qui sotto, inventandotene anche qualcuna tu sei vorrai, e inseriscile scrivendole a penna nelle fette. Ad ogni variabile associa una o più fette a seconda del valore che pensi abbiano.

Prima a far vedere questo diagramma ai tuoi genitori: cosa succederà?

COSA PESA DI PIÙ NELLA SCELTA DELLA SCUOLA SUPERIORE?

1. La quantità di compiti	10. La scelta del percorso corso/scuola
2. La sicurezza del percorso corso/scuola	11. Che sia un lavoro per poi avere una laurea
3. Che sia un lavoro per poi avere una laurea	12. Che sia una scuola che re da un titolo per lavorare subito
4. Che sia una scuola che re da un titolo per lavorare subito	13. Che sia una scuola che re da un titolo per lavorare subito
5. Che sia una scuola che re da un titolo per lavorare subito	14. Che abbia una struttura nuova/collegiale
6. Che abbia una struttura nuova/collegiale	15. Che abbia attività pomeridiane integrative che mi preparino per l'università
7. Che abbia attività pomeridiane integrative che mi preparino per l'università	16. Che sia difficile essere bocciati
8. Che sia difficile essere bocciati	17. Che abbia meno anni, anche se per te difficili
9. Che abbia meno anni, anche se per te difficili	18. La scuola che hanno frequentato loro da giovani

MODULO 2
ECCO CHI SONO
tema di "Complessità della scelta"

scala di valori potenzialmente differenti da quelli familiari, ma non per questo di minor valore.

La scheda infine propone uno spazio aperto in cui ogni ragazzo o ragazza può raccogliere la propria opinione in merito, anche per avere un riferimento e vedere come nel tempo la loro opinione evolva o possa arricchirsi di nuove considerazioni.

Strumenti didattici allegati

La mia scheda #6

Riferimenti

“L’acquisizione delle competenze trasversali permette allo studente di arricchire il proprio patrimonio personale con una serie di conoscenze, abilità e atteggiamenti che gli consentono di assumere comportamenti adeguati rispetto alle diverse situazioni in cui si può venire a trovare, dalla più semplice alla più complessa”.

(percorsi per le competenze trasversali e per l'orientamento", MIUR)



IL MIO FUTURO PARTE DA ME

SCHEDA
DOCENTE
#6

Un progetto di  FONDAZIONE 49 Art.

Partner esecutivo **WITHUB**

In collaborazione con  Parlamento europeo
Ufficio in Italia

Con il patrocinio di



Con il patrocinio di



REGIONE AUTONOMA
DE SARDIGNA
REGIONE AUTONOMA
DELLA SARDEGNA

Si ringrazia 

Partner tecnico 

*all'evento di presentazione del progetto del 28 gennaio 2025.



MODULO 2
ECCO CHI SONO

Lezione #6 "Complessità della scelta"